

ウォーキング月間チャレンジ

実施期間中に設定されている歩数のウォーキングを実施した方に、抽選で素敵な賞品をプレゼント!

実施期間 各期間1人1回のチャレンジになります。合計3回までチャレンジできます。

第1期	第2期	第3期
9月26日(月)~10月23日(日) (応募締切:10/31(月)消印有効)	10月24日(月)~11月20日(日) (応募締切:11/30(水)消印有効)	11月21日(月)~12月18日(日) (応募締切:12/28(水)消印有効)

応募条件 期間ごとにランク変更も可能です。(例:第1期…初級、第2期…上級、第3期…中級)

初級者コース	中級者コース	上級者コース
4週間分の合計歩数 12万歩 または 1日 6,000歩 達成5日間	4週間分の合計歩数 14万歩 または 1日 7,000歩 達成5日間	4週間分の合計歩数 16万歩 または 1日 8,000歩 達成5日間

目標を達成された方に抽選で素敵な賞品をプレゼント!

各期間中に目標を達成された方30名様(各コース10名様)、全期間で合計90名様に抽選で下記賞品が当たります!

歩いて素敵な賞品をゲットしてください。

どの賞品が当たるかは届いてからの楽しみ!

A賞



カタログギフト

B賞



健康グッズ
体組成計・デジタル血圧計など

C賞



山形のうまいもの

※賞品のイラストはイメージです。

応募方法

公式ホームページの応募フォームより申し込んでください。
詳しくはホームページ又はチラシ裏面をご参照ください。



公式ホームページから応募の方

<https://yamagata-kenko.com/>

郵送で応募の方

下記にお名前等を、裏面に計測した歩数を記載し、歩数の確認できるものと一緒に封書でお送りください。
(記載いただいた個人情報は賞品の発送のほか、事業の質向上のため参加者の属性把握に利用させていただきます。)

お名前	ふりがな	年齢	性別
住所	(〒 -)	歳	男・女
電話番号			

※当選者の発表は賞品の発送をもってかえさせていただきます。

チャレンジ!プラス1,000歩!

ウォーキング月間チャレンジ

応募用紙

① チャレンジした期間を選んでください。(○を付ける)

第1期 9月26日(月)~10月23日(日) (応募締切:10/31(月)消印有効)	第2期 10月24日(月)~11月20日(日) (応募締切:11/30(水)消印有効)	第3期 11月21日(月)~12月18日(日) (応募締切:12/28(水)消印有効)
---	--	--

◎ 各期間1人1回のチャレンジになります。合計3回までチャレンジできます。

② チャレンジしたコース(目標)を選んでください。(○を付ける)

初級者コース 目標 a 4週間分の合計歩数 12万歩 または 目標 b 1日 6,000歩 達成5日間	中級者コース 目標 a 4週間分の合計歩数 14万歩 または 目標 b 1日 7,000歩 達成5日間	上級者コース 目標 a 4週間分の合計歩数 16万歩 または 目標 b 1日 8,000歩 達成5日間
--	--	--

◎ 期間ごとにランク変更も可能です。(例:第1期…初級、第2期…上級、第3期…中級) ◎ aまたはbのいずれかの目標を達成すれば応募できます。

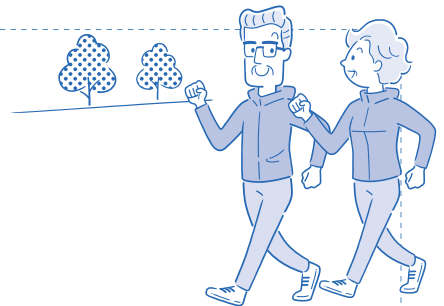
③ 歩いた歩数を記録又は歩数を確認できるものを貼付してください。

◎目標 a :下記の表に4週間分の歩数を記録してください。合計が目標(初級12万歩、中級14万歩、上級16万歩)を達成したら応募してください。

◎目標 b :下記の表で1日の目標歩数(初級6,000歩、中級7,000歩、上級8,000歩)を達成した日が5日に達したら応募してください。

なお、達成した日の歩数は○で囲んでください。

	月	火	水	木	金	土	日	合計
1週目								
2週目								
3週目								
4週目								



目標達成が確認できるもの(歩数計の写真など)貼付欄

送り先・問合せ先

やまがた健康フェア2022実行委員会事務局 山形県健康福祉部がん対策・健康長寿日本一推進課内
〒990-8570 山形市松波2丁目8-1 ☎023-630-2313